

Scheda di iscrizione

CORSO DI LABORATORIO GIS: CONCETTI ED APPLICAZIONI DI CARTOGRAFIA NUMERICA E DI SISTEMI INFORMATIVI GEOGRAFICI

Politecnico Di Milano - Polo Regionale di Como

III edizione

Nome: _____

Cognome: _____

Titolo di studio: _____

Ente/Azienda/Istituto: _____

Settore di attività: _____

Recapito per comunicazioni: _____

via: _____ n° _____

c.a.p.: _____ città: _____

tel: _____

fax: _____

e-mail: _____

da inviare anche a mezzo fax a:

Marco Negretti - Segreteria del corso di Laboratorio GIS
Politecnico di Milano - Polo Regionale di Como
via Valleggio, 11 - 22100 COMO

Tel.: +39 031.332.7524

Fax: +39 031.332.7519

e-mail: marco@geomatica.ing.unico.it

Modalità di iscrizione

La quota d'iscrizione è fissata in **860 €** ed è comprensiva delle dispense e del CDrom del corso. Ai frequentanti sarà rilasciato un attestato di partecipazione.

La frequenza del corso è limitata a 27 partecipanti per garantire un buon coinvolgimento in particolare durante le esercitazioni pratiche in laboratorio.

L'accettazione al corso avverrà seguendo l'ordine di ricevimento della scheda di iscrizione.

L'adesione al corso deve pervenire entro il giorno **31 Gennaio 2003** tramite l'invio (anche via fax) della scheda di iscrizione, completamente compilata.

I candidati che riceveranno la comunicazione di ammissione al corso dovranno completare l'iscrizione con il versamento della quota secondo le modalità che verranno comunicate.

Il numero minimo di partecipanti per garantire l'esecuzione del corso è pari a 12 unità.

Segreteria scientifica

Prof. M. A. Brovelli

Dipartimento di Ingegneria Idraulica, Ambientale e del Rilevamento - Politecnico di Milano
Polo Regionale di Como - Laboratorio di Geomatica

Segreteria organizzativa

Prof. M.A. Brovelli - Marco Negretti

Tel.: 031.332.7524

Fax: 031.332.7519

e-mail: marco@geomatica.ing.unico.it

<http://geomatica.ing.unico.it/formperm>

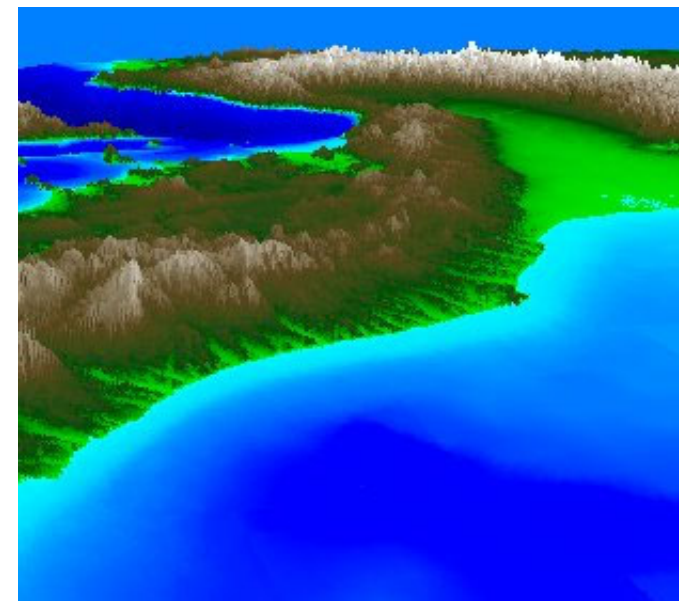


POLITECNICO DI MILANO

POLO REGIONALE DI COMO

CORSO DI LABORATORIO GIS: CONCETTI ED APPLICAZIONI DI CARTOGRAFIA NUMERICA E DI SISTEMI INFORMATIVI GEOGRAFICI

III edizione



Como, 11 - 14 Febbraio 2003

Sede di svolgimento:

Politecnico di Milano - Polo Regionale di Como
Laboratorio di Geomatica
via Valleggio, 11
22100 Como

Docenti

Prof. Maria Antonia Brovelli

Professore Associato del Politecnico di Milano -
Facoltà di Ingegneria, docente del corso di
Cartografia Numerica e GIS e Topografia.

Prof. Federica Migliaccio

Professore Associato, Politecnico di Milano -
Facoltà di Architettura, docente del corso di
Cartografia Tematica ed Automatica.

Dott. Alberta Albertella

Ricercatore Universitario di Topografia e
Cartografia, Politecnico di Milano, docente del
Corso Integrativo di *Cartografia Numerica (GIS)*.

Dott. Ludovico Biagi

Dottore di ricerca in Geofisica, Funzionario Tecnico,
cat. D1, Politecnico di Milano, docente del corso di
Misure Geodetiche.

Ing. Marco Negretti

Assegnista di ricerca, Politecnico di Milano, docente
del corso di Esercitazioni di Cartografia Numerica.

Ing. Katia Dalle Fusine

Collaboratore scientifico, Istituto di Scienze della
Terra - SUPSI.

Ing. Diego Magni

Professore a contratto, Politecnico di Milano

Programma

martedì 11 febbraio

ore 8:00	Registrazione
ore 8:30	Presentazione del corso
ore 9:00 - 11:00	Introduzione ai GIS e Cartografia Numerica
ore 11:00 - 13:00	Georeferenziazione delle osservazioni. Sistemi di riferimento e coordinate
ore 14:00 - 18:00	Lezioni di Arcview

mercoledì 12 febbraio

ore 9:00 - 13:00	Modellizzazione dati geografici: teoria ed esempi
ore 14:00 - 18:00	Lezioni di Arcview

giovedì 13 febbraio

ore 9:00 - 11:00	GIS e DBMS
ore 11:00 - 13:00	Introduzione a Mapserver
ore 14:00 - 18:00	Introduzione ad Autodesk Map ed esercizi

venerdì 14 febbraio

ore 9:00 - 12:00	Introduzione a Geomedia ed esercizi
ore 13:00 - 15:00	La qualità dei GIS; i metadati
ore 15:00 - 18:00	Introduzione a GRASS ed esercizi

Presentazione del corso

Il corso si propone di fornire delle basi teoriche ed applicative nell'ambito della cartografia numerica, della modellazione dei dati spaziali e dei sistemi informativi geografici.

Il corso si articola quindi in una parte di lezioni teoriche corredate da esempi e una parte ampia di esercitazioni di laboratorio guidate ed assistite.

Durante queste ultime i partecipanti al corso verranno suddivisi in gruppi di tre-quattro persone in modo tale da massimizzare l'apprendimento grazie all'utilizzo diretto dei pacchetti software presentati.

Le esercitazioni di laboratorio saranno svolte utilizzando Autodesk Map® di Autodesk, ArcGIS-Arcview8.1® di ESRI (utilizzo degli operatori di base e di consultazione cartografica, delle estensioni spaziali e di analisi di reti, esempi di programmazione interna per analisi avanzate dei dati), GRASS (principali operatori, esempi di analisi avanzate), Geomedia® (Intergraph) e Mapserver.

Nel corso delle lezioni teoriche verranno sviluppate le seguenti tematiche:

- Introduzione alla cartografia numerica; modellazione di dati geografici.
- Georeferenziazione delle osservazioni.
- Qualità e accuratezza nei GIS; i metadati.
- Principali cartografie numeriche esistenti (Carte Tecniche Comunali, Carte Tecniche Regionali, Carte Catastali, cenni alle Carte IGMI) e loro caratteristiche.
- Introduzione ai GIS; integrazione nei GIS delle cartografie di base con carte tematiche, immagini aeree e telerilevate, principali funzioni ed operatori presenti nei GIS.

Il corso si rivolge a diplomati e/o laureati in Architettura, Ingegneria, Geologia, Scienze Agrarie, Scienze Ambientali, dipendenti e liberi professionisti, tecnici, funzionari e dirigenti di Enti Pubblici (Comuni, Province e Regioni).